



**MONITOR SOCIOECONOMICO
RAPPORTO N. 20/4**

APRILE 2020

NOTA METODOLOGICA



LA RICERCA SI BASA SU CICLI DI RILEVAZIONE A CADENZA MENSILE EFFETTUATI L'ULTIMA SETTIMANA DEL MESE.

METODO DI RILEVAZIONE CAWI-CATI.

LA POPOLAZIONE DI RIFERIMENTO DELLA RICERCA È RAPPRESENTATA DA:

- 1) IMPRESE
- 2) FAMIGLIE RESIDENTI IN ITALIA
- 3) INDIVIDUI RESIDENTI IN ITALIA

IL CAMPIONE DELLE IMPRESE È ARTICOLATO PER SETTORE DI ATTIVITÀ E AREA GEOGRAFICA.

IL CAMPIONE DI INDIVIDUI E FAMIGLIE È ARTICOLATO PER SESSO, ETÀ, AREA GEOGRAFICA E AMPIEZZA CENTRI.

I CAMPIONI MENSILI SONO COMPOSTI: DA 2.000 IMPRESE, 2.000 FAMIGLIE, 2.000 INDIVIDUI

IL MARGINE DI ERRORE PER CIASCUN CAMPIONE È PARI A +/- 2,2%

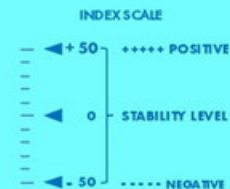
I DATI SONO PONDERATI RISPETTO ALL'UNIVERSO DI RIFERIMENTO.

PERIODO DI RILEVAZIONE: MARZO 2020

L'INDICE SINTETICO

L'INDICE SINTETICO DESCRIVE GLI ANDAMENTI DEI FENOMENI OSSERVATI SU UNA SCALA DA + 50 (POSITIVO ASSOLUTO) A - 50 (NEGATIVO ASSOLUTO).

QUOTA 0 RAPPRESENTA LA CONDIZIONE DI STABILITÀ (EQUILIBRIO DEI SALDI TRA VALORI POSITIVI E VALORI NEGATIVI).

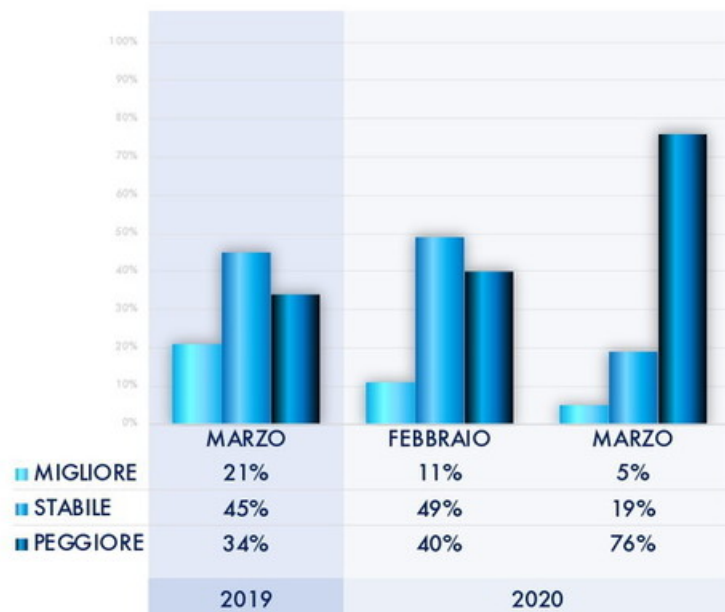


ATTESE SULLA SITUAZIONE ECONOMICA DELL'ITALIA PER I PROSSIMI 12 MESI

FAMIGLIE

FREQUENZE - in percentuale

Dati relativi al mese in corso, al mese precedente e allo stesso mese dell'anno precedente



INDICE (+ 50 = molto migliore 0 = stabile - 50 = molto peggiore)

Periodo di riferimento: 2014 - 2019



STIME MACRO-ECONOMICHE ITALIA

TERMINE EMERGENZA

IMPRESE

	PRIMA DELL'EMERGENZA	15 MAGGIO	15 GIUGNO	15 LUGLIO
PMI A RISCHIO DEFAULT FINANZIARIO	10.000	218.000	1.003.000	1.710.000
CAPACITA' PRODUTTIVA (RISPETTO AL 2019)	100%	89%	84%	73%

PROSPETTIVE LIVELLO DI OCCUPAZIONE NELLE IMPRESE

IMPRESE

FREQUENZE - in percentuale

Dati relativi al mese in corso, al mese precedente e allo stesso mese dell'anno precedente



INDICE (+ 50 = forte crescita 0 = stabile - 50 = forte diminuzione)

Periodo di riferimento: 2014 - 2019



STIME MACRO-ECONOMICHE ITALIA

TERMINE EMERGENZA

PIL

	PRIMA DELL'EMERGENZA	15 MAGGIO	15 GIUGNO	15 LUGLIO
VARIAZIONE PERCENTUALE SUL 2019	+0,4%	-5,5%	-10,4%	-14,5%
VARIAZIONE IN VOLUME (IN MLD DI EURO)	+7 mld	-97 mld	-186 mld	-260 mld

ATTESE SULLA SITUAZIONE ECONOMICA DELL'ITALIA PER I PROSSIMI 12 MESI

IMPRESE

FREQUENZE - in percentuale

Dati relativi al mese in corso, al mese precedente e allo stesso mese dell'anno precedente



INDICE (+ 50 = molto migliore 0 = stabile - 50 = molto peggiore)

Periodo di riferimento: 2014 - 2019

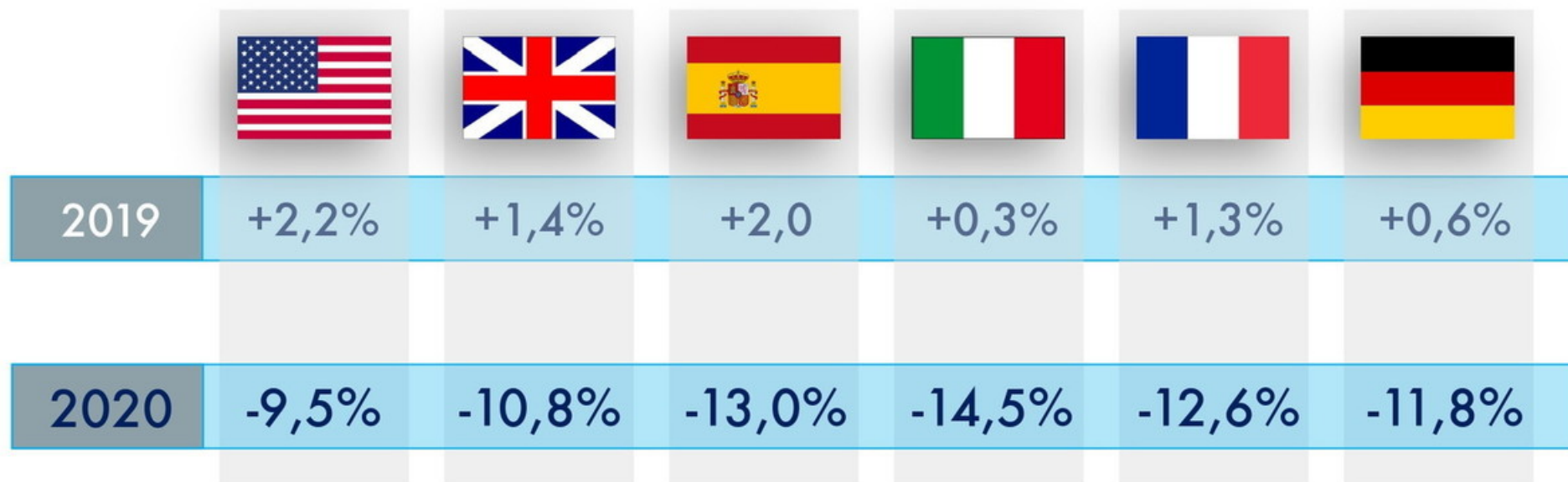


COME SONO ELABORATI GLI SCENARI DI PREVISIONE

GLI SCENARI SONO ELABORATI ATTRAVERSO UN MODELLO MATEMATICO BASATO SULLA «TEORIA DEI GIOCHI» E SULL'«INVERSE GAME THEORY». IL MODELLO MIRA A COMPRENDERE LE DINAMICHE DI UN FENOMENO E DESCRIVERE SCENARI ALL'INTERNO DI «CAMPI DI PROBABILITÀ».

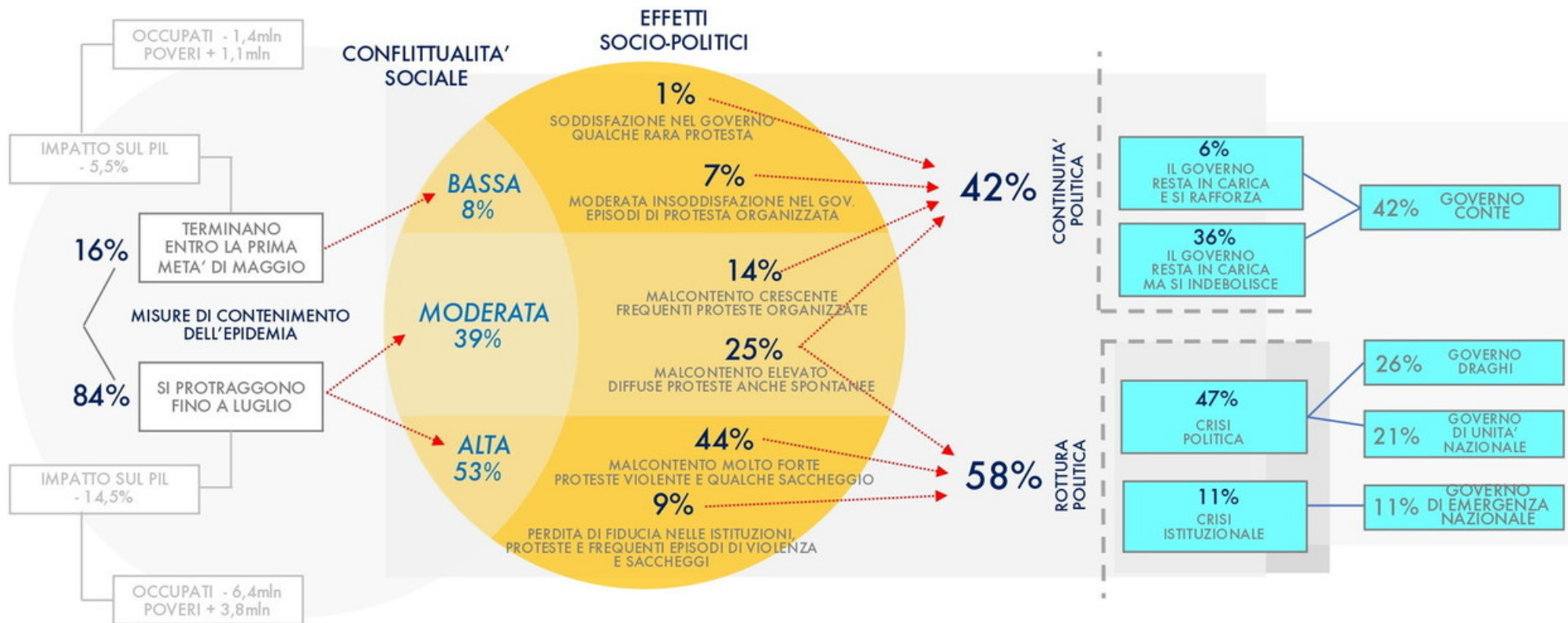


STIME DEL PIL DI ALCUNI DEI PRINCIPALI PAESI DEL MONDO



SCENARI ECONOMICI, SOCIALI E POLITICI PER I PROSSIMI 8 MESI

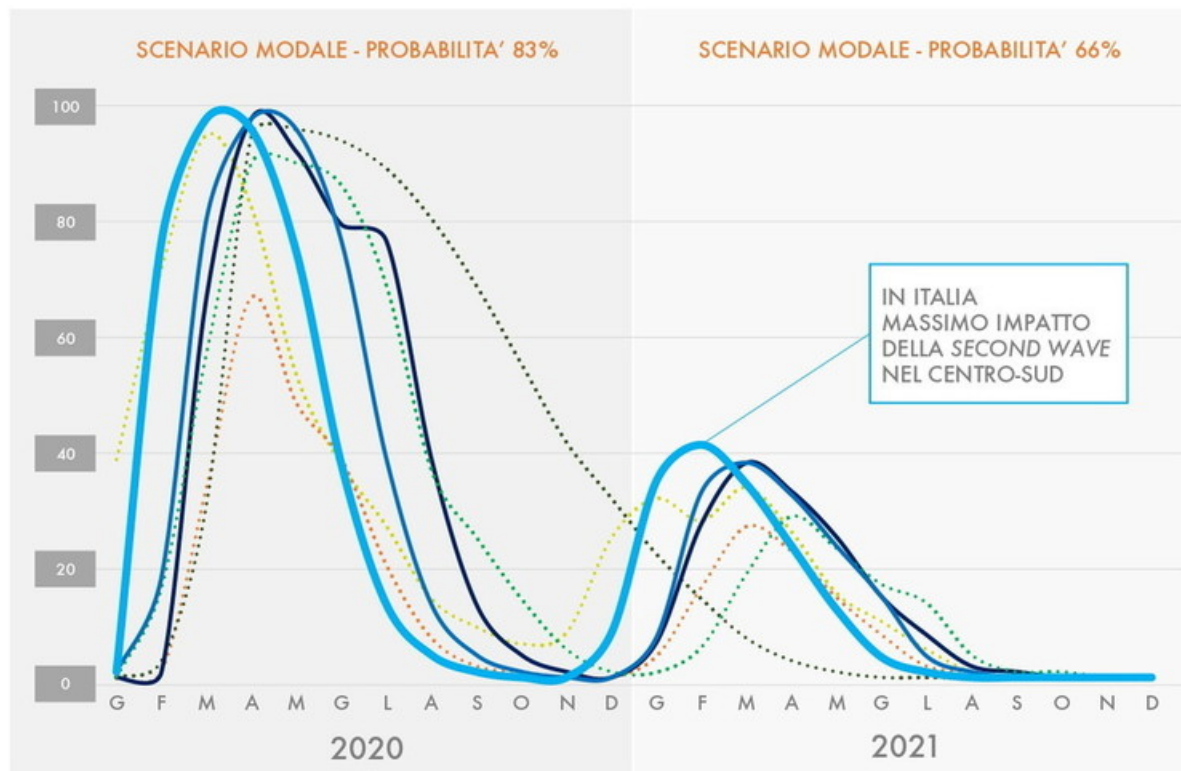
SCENARIO MODALE/PROBABILITA': 72%



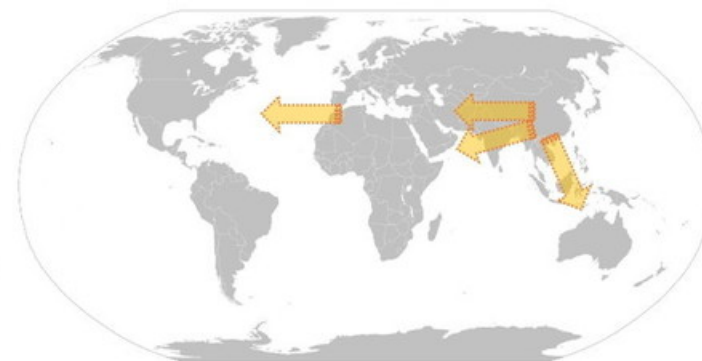
INTENSITA' DELL'EMERGENZA SANITARIA DA COVID-19

SCALA: 100 = ASSOLUTA / 0 = NESSUNA EMERGENZA

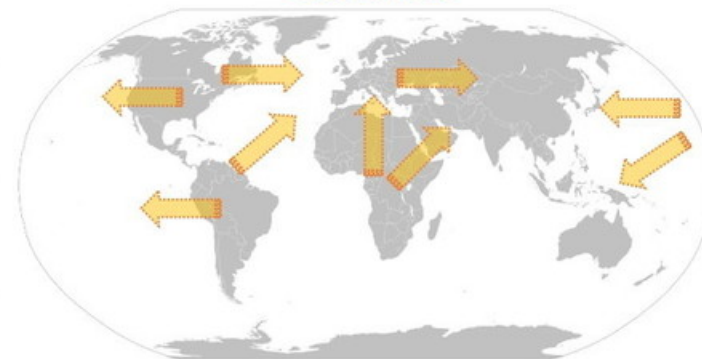
ASIA AUSTRALIA AFRICA NORD-AMERICA SUDAMERICA EUROPA ITALIA



First wave



Second wave



STIME MACRO-ECONOMICHE ITALIA

DISAGIO ECONOMICO

TERMINE EMERGENZA

	PRIMA DELL'EMERGENZA	15 MAGGIO	15 GIUGNO	15 LUGLIO
INDIVIDUI POVERI (IN MILIONI)	8,9 mln	10,0 mln	12,3 mln	13,7 mln
INCIDENZA POVERTA' (% SULLA POPOLAZIONE)	14,7%	16,6%	20,4%	22,7%

STIME MACRO-ECONOMICHE ITALIA

TERMINE EMERGENZA

OCCUPATI

	PRIMA DELL'EMERGENZA	15 MAGGIO	15 GIUGNO	15 LUGLIO
OCCUPATI (IN MILIONI)	23,6 mln	22,0 mln	20,3 mln	17,0 mln
VARIAZIONE SUL 2019	+0,2 mln	-1,4 mln	-3,1 mln	-6,4 mln